

MOTONET JÄRVENPÄÄ

Diggerikatu 8 04420 Järvenpää

21 RISTINUMMI
Kortteli 2131
Tontti 8

KMKTY-1
Kerrosluvu II
22 000
hule-1

Tontin pinta-ala 8 895 m²
Rakennusoikeus -

Rakennuksen tiedot :

Kerrosala 3 473 m²
Kokonaiskerrosala 3 414 m²
Laskennallinen kerrosala 3 414 m²
- vähennetty väestösuojan ala 59,0m²

Tililavuus 24 560 m³




Paloluokka P2

Käyttötarkoitus : Liikerakennus

Autopaikkavaatimus 1 ap / 50 k-m² 69 AP

Autopaikat tontilla 99 + 2 LE-AP

Hulevesien viivytys tontilla :
- Vettä läpäisemätön pinta-ala 7950 m²
- Viivytyksen mittailavuus 79,5 m³
- Viivytysvedet ohjataan viivytysaltaisiin tontin ulkopuolelle

-  Betonilaatta 278x278x80 mm Tumman harmaa
-  Pyörätiepinnoite punainen
-  Nurmetettu tontin osa
- BRK Betonireunakivi

Istutukset :

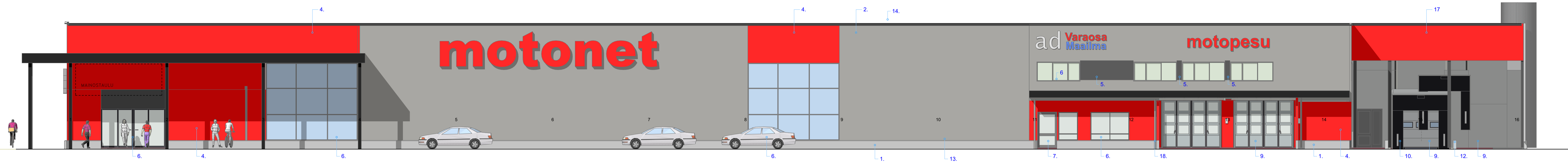
P1 Pyväspihlaja "Sorbus aucuparia Fastigiata"

P2 Puistolehmus "Tilia x vulgaris"

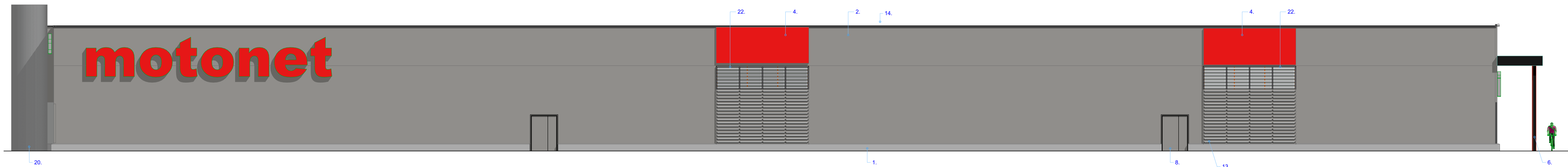
Puustutuksen jalusta = Maaritilä , musta 1,5x1,5 m + Tukikehikko, kantava kasvualue + biohiili

KORKEUSJÄRJESTELMÄ N2000

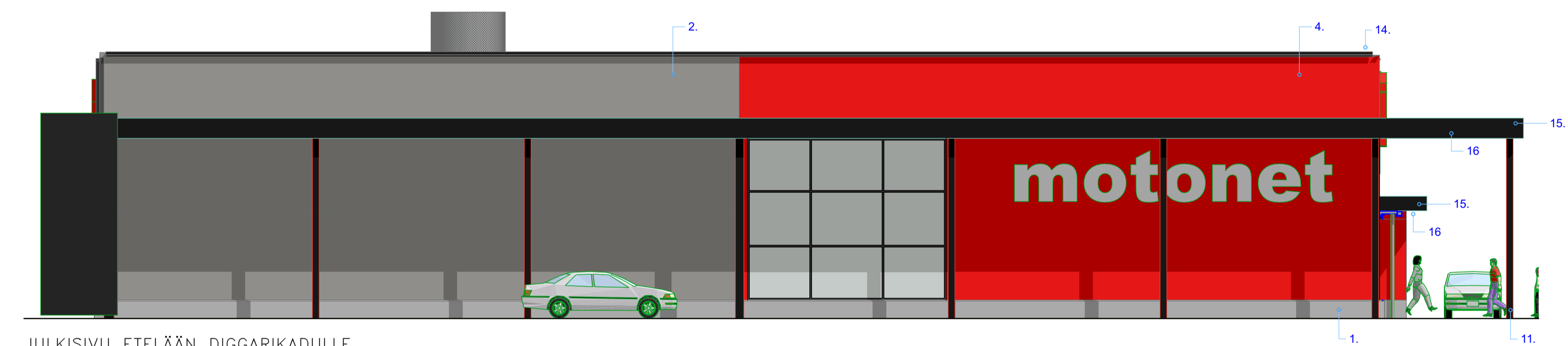
Kaupunginosa 21 RISTINUMMI	Kortteli/Tila 2131	Tontti/Rovi 8	Viranomaisen merkintä
Rakennuksen numero/Rakennustunnus			
Rakennustyyppi UUDISRAKENNUS	Rakennusohje MOTONET JÄRVENPÄÄ DIGGERIKATU 8 04420 JÄRVENPÄÄ	Piirustaja Asemapiirustus	Julkaisu no Mittakaava 1:200
ARKKITEHTITOIMISTO ARKTURE	KESKIKATU 15 05500 TORINO +358 40 3014600 etunimi.suuronen@arkture.fi	Työnumero 4119 1001	Piirustuksen tunnus Muutos
Vastuullinen suunnittelija - allekirjoitus ja päiväys 	31.08.2021 Matti Terho, arkkitehti	Suunnitteluala ARK	Tiedote



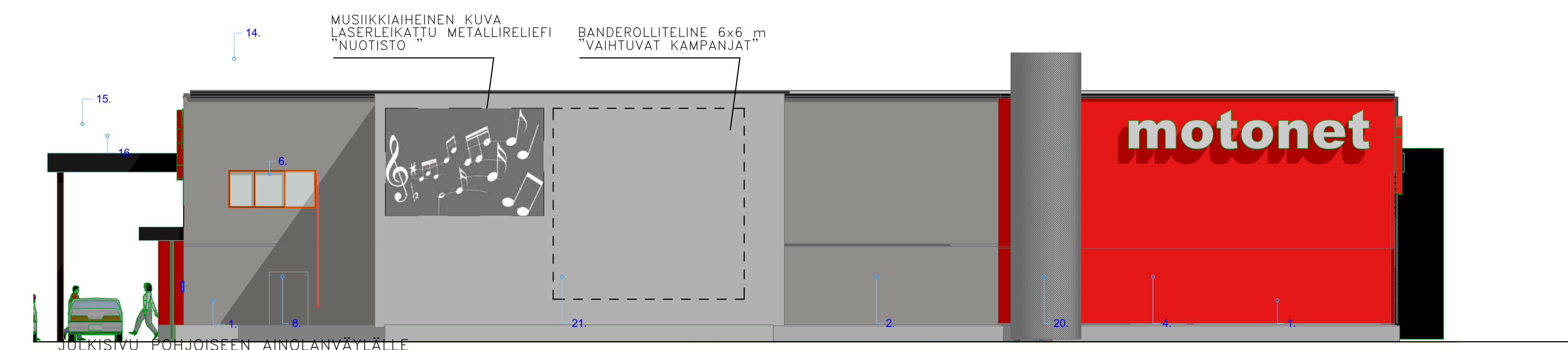
JULKISIVU ITÄÄN, KAUPPAPIHALLE



JULKISIVU LÄNTEEN, PUISTOALUEELLE



JULKISIVU ETELÄÄN DIGGARIKADULLE



JULKISIVUMATERIAALIT

- | | | |
|--------------------------------|----------------------------|-------------------------|
| 1. SILEÄ BETONI, MUOTTIPINTA | KINGSPAN QUARTO MICROO | VÄRI RR41 TUMMA HOPEA |
| 2. JULKISIVUELEMENTTI | DUETTO 12A | VÄRI RR41 TUMMA HOPEA |
| 3. ELEMENTTIEN JAKOLISTAT | DUETTO 12A | VÄRI RAL 3020, PUNAINEN |
| 4. JULKISIVULEVY S1 | ALUMIINIPROFIILI | VÄRI RAL 9004, MUSTA |
| 5. JULKISIVULEVY S2 | ALUMIINIPROFIILI | VÄRI RAL 9004 |
| 6. METALLI-IKKUNAT | ALUMIINIPROFIILI, UMPIOVET | VÄRI RAL 9007 |
| 7. METALLIOVET 1 | MAALATTU ALUMIINI | VÄRI RAL 9007 / RR41 |
| 8. METALLIOVET 2 | MESVAC PELTIOSAT | VÄRI RR 23 |
| 9. NOSTO- JA TAITTO-OVET | MAALATTU TERÄS | VÄRI RAL 9004 |
| 10. KUORMAUSSILTA | MAALATTU TERÄS | VÄRI RAL 9007 |
| 11. PILARIT, SISÄÄNTULOT | MUOVIPIINT. PELTI PVDF | VÄRI RR 23 TUMAN HARMAA |
| 12. PILARIT, LASTAUSKATOS | MUOVIPIINT. PELTI PVDF | VÄRI RR 33 MUSTA |
| 13. VESIPELLIT | DUETTO 12A | VÄRI RAL 9004, MUSTA |
| 14. RÄYSTÄSPELTI | DUETTO 12A | VÄRI RAL 3020, PUNAINEN |
| 15. KATOKSEN ETUREUNA | DUETTO 30A | VÄRI RAL 3020, PUNAINEN |
| 16. KATOSTEN ALAPINTA | TERÄSVERKKO | VÄRI RR 23 HARMAA |
| 17. LASTAUSKATOS ETUSEINÄ | ALUMIINIPROFIILI | VÄRI TUMMAN HARMAA |
| 18. SYÖKSYTORVET | | VÄRI SINKKITTY |
| 19. VESIKATON VARUSTEET | | PELLIN VÄRI RAL 9007 |
| 20. PORRASTORNIN SEINÄ | | VÄRI ALUMIINI |
| 21. PERFFEROITU TERÄSPOIMULEVY | | VAALEAN HARMAA |
| 22. AURINKOSUOJASÄLEIKKÖ | | |
| 23. VESIKATE | | |

Kaupunginosa- ja korttelit 21 RISTINUMMI	Korttelit 2131	Tontit/Rovot 8	Vieronmaisten merkintät
Rakennuksen numero/Rakennusnumeros			
Rakennusluokitus UUDISRAKENNUS	Rakennusluokitus PÄÄPIIRUSTUS	Julkaisu no	
Rakennusohje MOTONET JÄRVENPÄÄ DIGGARIKATU 8 04420 JÄRVENPÄÄ	Rakennusohje JULKISIVUT	Mittakaava 1:100	
ARKKITEHTITOIMISTO ARKTURE	KESKIKATU 15 05500 TORINO +358 40 501450 arkture@arkture.fi	Työnumero 4119 104	Muutos
Vastuullinen suunnittelija -aleksi jousi ja pöyhönen	31.08.2021 Matti Terho, arkkitehti	Suunnittelusta Teokset	ARK



MOTONET JÄRVENPÄÄ

TONTILLE AJO DIGGARIKADULTA



MOTONETJÄRVENPÄÄ
NÄKYMÄ LÄNSISIVULTA

ARKTURE 2021



MOTONET JÄRVENPÄÄ

NÄKYMÄ AINOLANVÄYLÄLTÄ

ARKTURE 2021



MOTONET JÄRVENPÄÄ
NÄKYMÄ LOUNAASTA



MOTONET JÄRVENPÄÄ
NÄKYMÄ LUOTEeseen

ARKTURE 2021